



# Livret de présentation



# L'équipe pluriprofessionnelle

## Médicale :

Cédric LETERTRE  
Alexis PINOT  
Kévin TAUPIN  
Jean-Charles VAUTHIER  
Eloïse VIALTEL



## Encadrement collectif à distance

de 4 Docteurs Juniors

## Paramédicale :

Sophie THOUVENIN, IPA Psychiatrie et santé mentale avec orientation en addictologie, présente 2 jours par semaine



**Idéal pour renforcer ses compétences et être accompagné pour assurer une prise en charge de qualité des patients**

## Administrative :

Un secrétariat à temps plein  
L'équipe salariée de la CPTS du Massif Vosgien



**Appui logistique, administratif et présence humaine**



# Localisation

## Pratique, accessible



La MSP est située à **Remiremont, rue des 5ème et 15ème BCP.**

Que l'on prenne les transports en commun pour des raisons écologiques, économiques et de tranquillité ou que l'on préfère utiliser sa voiture, la MSP est facilement accessible depuis Nancy :

- A 5 minutes à pied de la gare ferroviaire de Remiremont
- A proximité de la RN 66
- Un grand parking gratuit avec borne de recharge électrique



*envie de couper le temps de midi ?*

Sa proximité avec le plan d'eau de Remiremont et le point de départ de la Voie Verte des Hautes Vosges permet d'aller s'aérer : idéal pour courir, faire du vélo, pique-niquer ou simplement faire bronzette au soleil !

# Autonomisation professionnalisation en équipe

La structure est pensée pour accueillir 4 Docteurs Juniors tous présent jusqu'à 4 jours par semaine en plus d'une IPA spécialisée en Psychiatrie et Santé Mentale. Chacun disposera de son propre cabinet tout en partageant un secrétariat, une salle d'attente et une salle d'urgences. Les 5 MSU de l'équipe continueront à exercer dans leur cabinet à distance du lieu d'implantation de La Pépinière, en pratique chaque MSU se trouvera à moins de 30 minutes de route de la MSP.

Tout le monde partagera un logiciel métier commun, Dr Santé de CALIMAPS, pour faciliter les échanges, la coordination et la supervision.

Au sein de La Pépinière, les DJ et le reste de l'équipe exerceront donc en parfaite autonomie. La CPTS du Massif Vosgien, présente également dans les locaux mettra à disposition les informations utiles pour les accompagner à assurer une prise en soins optimale à l'échelle du territoire.

La structure fonctionnera donc à l'image de toutes les MSP avec, de la coordination des parcours, de la gestion de structure et de cabinet : tout y est pour se professionnaliser en autonomie et pouvoir être à l'aise lors d'une installation ultérieure.



# Supervision

## A distance mais jamais seul.e.s

Les DJ pourront s'appuyer sur leurs pairs pour des échanges pratiques et de supervision collégiale en première intention à l'image du fonctionnement de toute MSP où les échanges en équipe se font naturellement.

Reste que la supervision pédagogique des Docteurs Juniors sera belle et bien effectuée de manière collective par les 5 MSU de l'équipe qui assureront une supervision effective permettant en cas de besoin, **de passer un appel téléphonique à l'un d'eux.**

Et si vraiment, le DJ concerné est le chat noir du jour et reste sans réponse des 5 MSU de l'équipe, il pourra solliciter les MSU des MSP partenaires, *histoire de ne pas dormir que d'un oeil.*



Et pour aller plus loin, les MSU concocteront tout de même un **programme pédagogique** aux petits oignons avec des :

- Revues de dossiers
- Réunions individuelles pour discuter des cas complexes
- Réunions collectives pour discuter des cas complexes

### Et en cas d'urgence vitale ?

Une procédure avec le Centre Hospitalier de Remiremont (situé à moins d'1km) garantie une prise en charge rapide en cas d'urgence vitale via l'appel au 15 qui reste la seule voie de recours adapté dans cette situation. Les MSU procèdent de la même façon !



# Découverte(s) Pratiques pro' et territoire



## Les pratiques des MSU de l'équipe :

Tous exercent la médecine générale et ont des casquettes supplémentaires leur permettant de diversifier leur exercice au grès des besoins de leurs patients ou tout simplement de leurs aspirations professionnelles.

### Cédric LETERTRE

pratique la médecine du sport et la médecine manuelle ostéopathie

### Alexis PINOT

est secrétaire pour le Conseil Départemental de l'Ordre des Médecins

### Kévin TAUPIN

pratique les échographies

### Jean-Charles VAUTHIER

pratique la médecine du sport

### Eloïse VIALTEL

pratique de la gynécologie, des IVG médicamenteuses, des échographies de datation et de vacuité

## Une volonté de faire bouger le territoire en lien avec les autres soignants et les partenaires :

Tous sont aussi engagés dans les travaux et actions portées par la CPTS pour améliorer les parcours patients et la santé de la population à l'échelle territoriale.

L'accès au second recours, les hospit directes, l'accès à l'IVG ou la santé environnementale sont quelques-uns des sujets travaillés sur notre secteur avec toujours une idée en tête : sur le Massif Vosgien, on pense collectif et territoire ! On travaille avec la PMI, les hôpitaux, les Centres de Santé Sexuelle...

faire son stage  
à la pépinière  
=  
possibilité de se créer un stage  
sur-mesure

“



Ce qui est fait doit servir au plus grand nombre : soignants installés, remplaçants, étudiants et patients.

”

# Les locaux

## Rénovés, équipés



**LA PÉPINIÈRE**  
MAISON DE SANTÉ

### Au rez-de-chaussée : pratiquer

- 5 cabinets médicaux :
  - **4 pour les Docteurs Juniors soit 1 chacun**
  - 1 pour l'IPA
- 1 salle d'urgence et de stockage
- 1 salle d'attente
- 1 accueil vitré
- 1 local ménage



Le matériel médical est à acheter : les DJ souhaitant faire leur stage de 2nd semestre à La Pépinière peuvent donner leur avis dans les choix et achats à opérer.



### Au 1er étage : se former et faire sa vie quotidienne



Une salle connectée polyvalente avec écran interactif, matériel de visio, fauteuils ultra confort ...

*Idéale pour les réunions de concertation pluripro, les points de debriefing avec les MSU ou en équipe, suivre des formations en distanciel ou tout simplement y boire un café...*



Une cuisine équipée

*Parfaite pour faire réchauffer sa munstiflette ou simplement se retrouver autour de la machine à café pour papoter entre 2 patients*



Une chambre de garde

*Idéale pour rester sur place en cas de coup de fatigue après une soirée de PDSA...*



Un espace sanitaires et douche

*Histoire de pouvoir se laver après avoir fait 3 fois le tour du Plan d'eau de Remiremont en courant*



Les bureaux de la CPTS

*Pour toujours avoir quelqu'un avec qui papoter !*



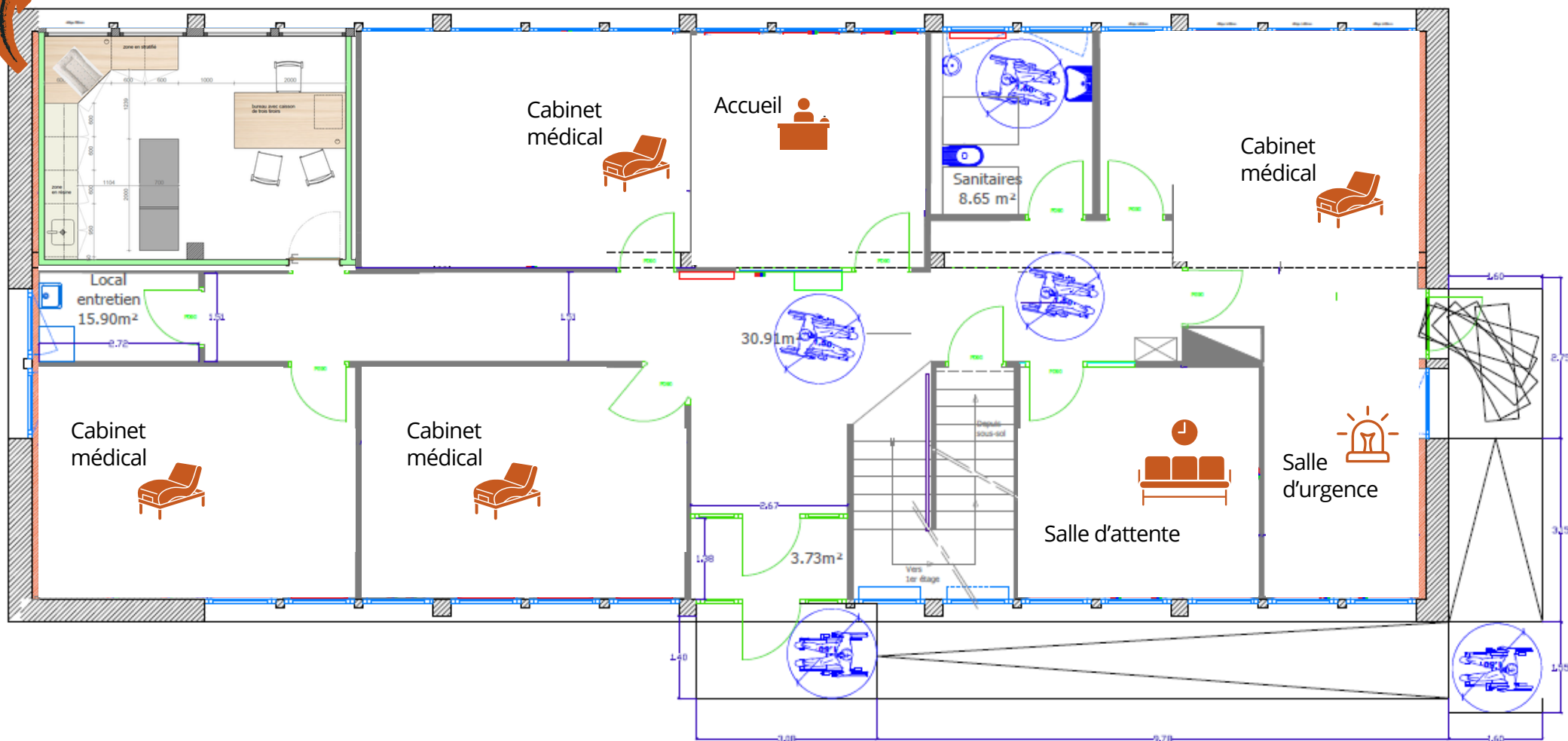
# Les locaux sur plans.

## Rez-de chaussée = Espaces de soins

Un étage rénové et tout équipé pour permettre un exercice clinique dans de bonnes conditions : pensé pour le quotidien et l'imprévu.

Aménagement type de chaque cabinet.

Une rénovation complète, du mobilier, du matériel informatique et du matériel médical neuf.

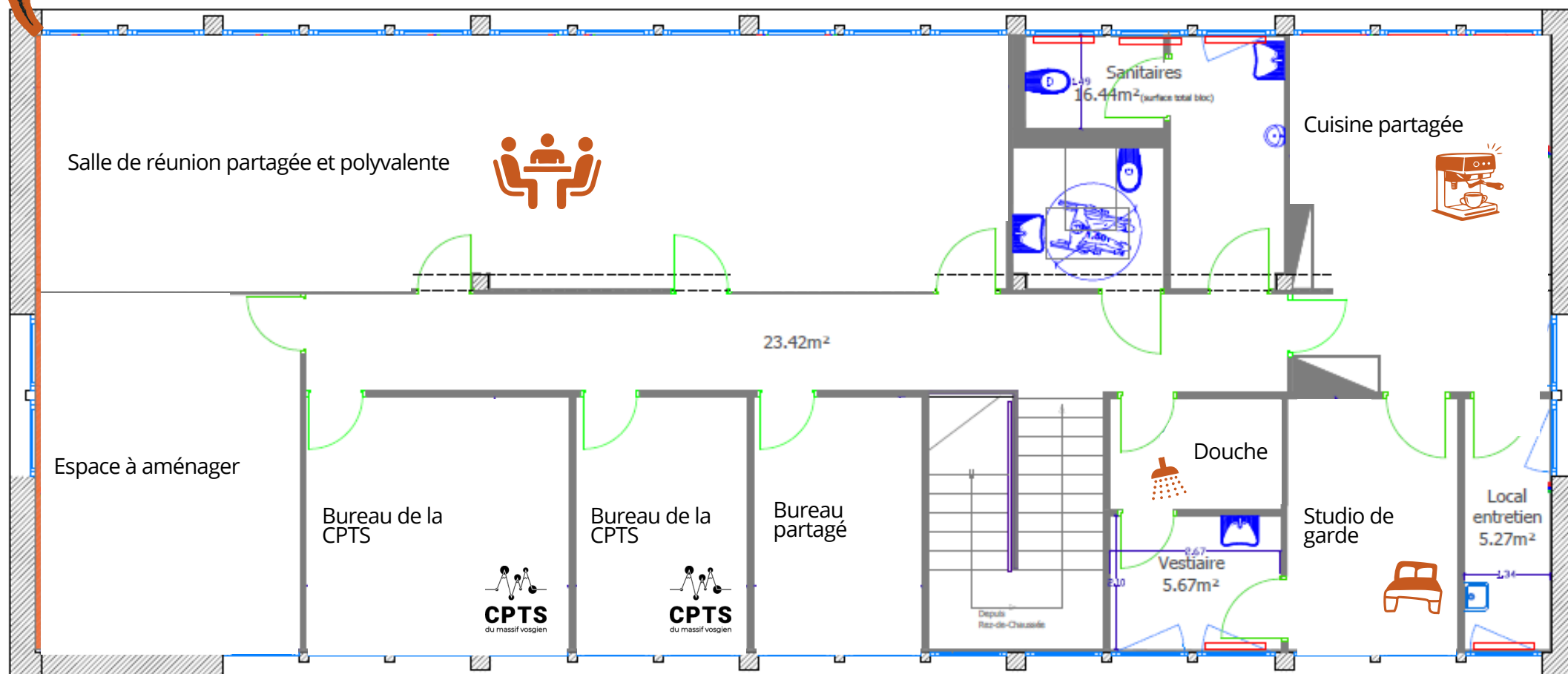


# Les locaux sur plans.

**1er étage = Espace de vie et d'enseignement**

Un étage pensé pour le quotidien, se ressourcer, suivre des cours, échanger, partager ! Bref, vivre en équipe.

Une salle partagée et connectée pour favoriser le suivi d'enseignements territorialisés, les échanges entre pairs, les debriefing, les réunions de concertation pluriprofessionnelle.  
Ecran interactif, matériel de visioconférence et wi-fi à disposition !



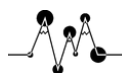


**LA PÉPINIÈRE**

MAISON DE SANTÉ

## Contact

**Pour toute question et demande de renseignements :**



**Amandine SIMON**

Directrice de la CPTS du Massif Vosgien

Téléphone : 06 66 38 80 53

**CPTS**  
du massif vosgien

E-mail : [direction@cptsdumassifvosgien.fr](mailto:direction@cptsdumassifvosgien.fr)

**Toujours en lien avec l'équipe de La Pépinière, elle  
fera le lien avec les MSU si besoin !**

